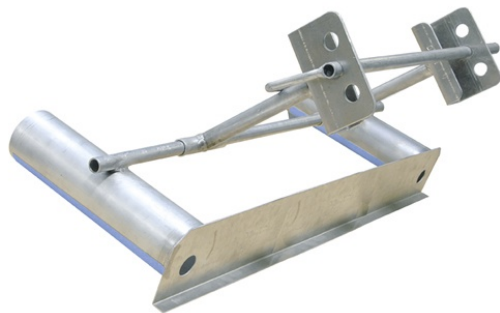


DIMOSTAB Leiterstütze für Aluleitern



Die Leiterstütze ermöglicht es, eine Leiter zu positionieren, ohne dass sie gegen die Dachrinne drückt.

DIE + PRODUKTE

Passt sich jeder Aluleiter mit Hohlspinnen an
Für alle Dacharten (Schiefer, Ziegel, ...)

CARACTERISTIQUES

Produktlänge (mm)	800
Produktbreite (mm)	150
Produkthöhe (mm)	520
Produktgewicht (kg)	2,592

Technische Beschreibung

Verriegelungsstange für Leitersprossen
Gleitstütze zur Abstützung in den Hohlwellen von Faserzementplatten oder Ziegeln, um die Leiter seitlich zu stabilisieren
Stützplatte als Abstandshalter, damit die Leiter nicht gegen die Dachrinne drückt, die sonst brechen könnte

Nutzung : In Sicherheit arbeiten / Bewegen

Geschäftsfelder : Schiefer / Dachfliese

