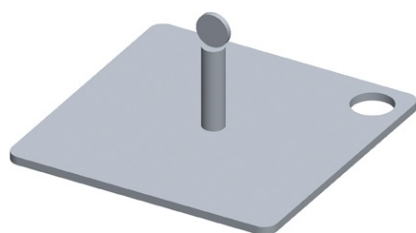


## Fiche technique

Réf. 880002

## Platine de blocage pour SECURIPLAC®



Ce chemin de circulation permet d'intervenir sur les supports fragiles comme les plaques de fibro-ciment. Il est également utilisable comme point d'ancrage en EPI.

**LES + PRODUIT**

Très résistant et anti-dérapant  
Léger et empilable, il se transporte facilement dans un utilitaire  
Se monte rapidement et sans outil  
Facilement décontaminable dans le cadre du traitement de l'amiante

**CARACTERISTIQUES**

Longueur produit (mm)	100
Largeur produit (mm)	100
Hauteur produit (mm)	50
Poids produit (kg)	0,219
Largeur/ longueur de travail (mm)	4

**Descriptif technique**

Pièce de rechange

**Actions :** Travailler en sécurité / Se déplacer

**Métiers :** Etanchéité